

232.000 EUR

+ 8.000 EUR ŠTANDARD



**ECO-DOMOV**  
VÝSTAVBA RODINNÝCH DOMOV

AKCIA

LOKALITA

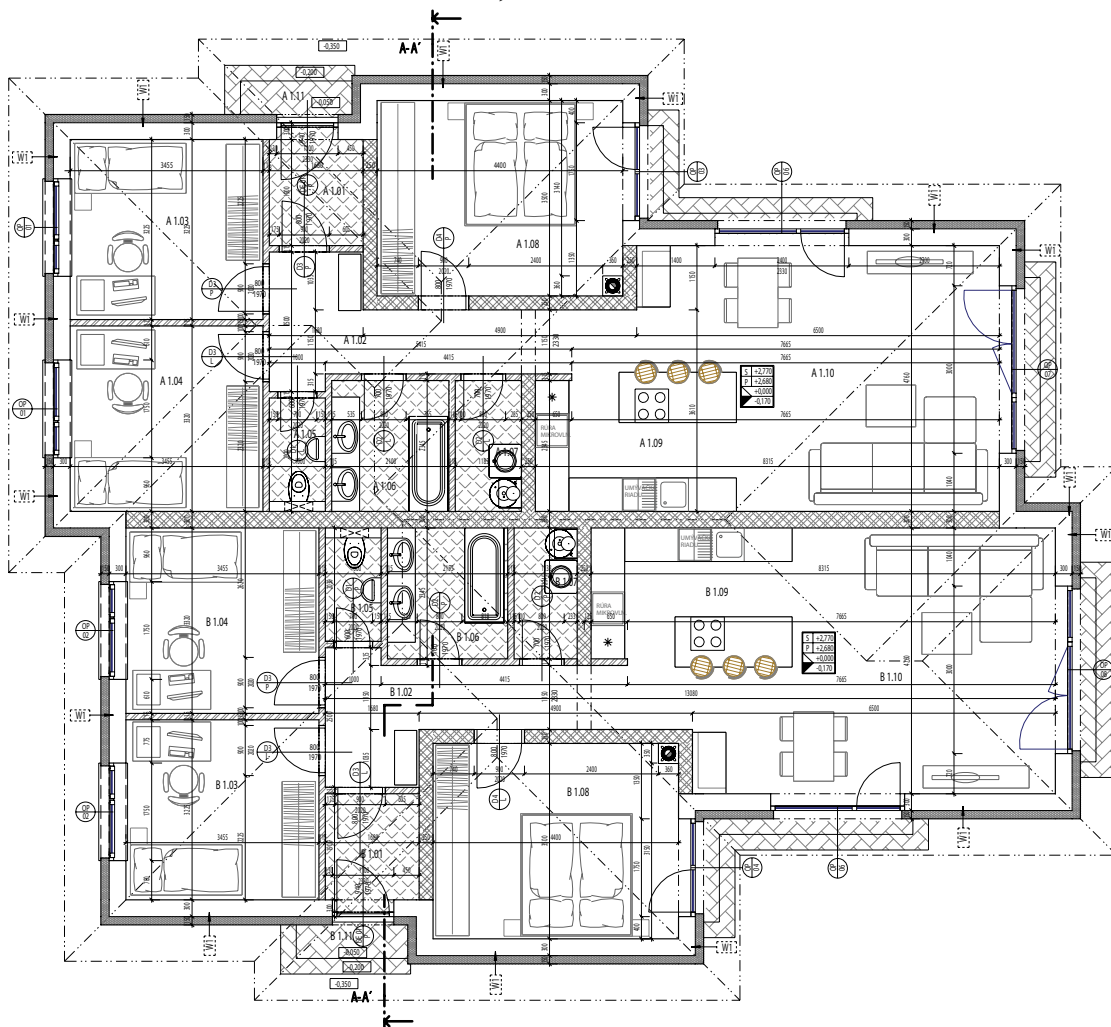
**BRATISLAVA II.**

PODUNAJSKÉ BISKUPICE

## RODINNÝ DVOJDOM S POZEMKOM

PARAMETRE DOMU: 4 IZB., ÚŽITKOVÁ PLOCHA 96,1 M<sup>2</sup>, POZEMOK 400 M<sup>2</sup>

DOM OBSAHUJE: PLYNOVÝ KONDENZAČNÝ KOTOL VISSMANN /  
PODLAHOVÉ KÚRENIE, 6-KOMOROVÉ OKNÁ  
TROJSKLO, KOMÍN SCHIEDEL, PARKOVISKO



A 1.01	3,2 M <sup>2</sup>
A 1.02	7,2 M <sup>2</sup>
A 1.03	11,1 M <sup>2</sup>
A 1.04	11,5 M <sup>2</sup>
A 1.05	1,9 M <sup>2</sup>
A 1.06	4,9 M <sup>2</sup>
A 1.07	2,8 M <sup>2</sup>
A 1.08	15,4 M <sup>2</sup>
A 1.09	8,9 M <sup>2</sup>
A 1.10	27,8 M <sup>2</sup>
A 1.11	1,4 M <sup>2</sup>

CENA NEOBSAHUJE: TRATIVODY, OPLOTENIE, ZÁHRADNÉ ÚPRAVY, MERAČE + IS SKRINKY A KUCHYNSKÚ LINKU.

0948 326 777 / 0904 80 70 80 / 0905 333 020 / [www.DOMYVBA.SK](http://www.DOMYVBA.SK)

HYPOCENTRUM / P. ŠÍPOŠOVÁ: 0904 755 647, 0908 755 647

**X** PREDANÉ



0948 326 777 / 0904 80 70 80 / 0905 333 020 / [www.DOMYVBA.SK](http://www.DOMYVBA.SK)

HYPOCENTRUM / P. ŠÍPOŠOVÁ: 0904 755 647, 0908 755 647